



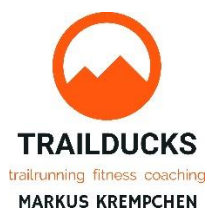
1.Int. „Johannesbad“ Nikolauslauf

Sonntag, 08. Dezember 2024 an der Johannesbad-Rehaklinik in Orscholz

Start und Ziel: Johannesbad Rehaklinik (Eingang Schwimmbad)

Strecken:

Walking	5,00km (3 große Runden)	10:00Uhr (Jg. 2010 u. älter)
Bambinilauf	0,50km (1 kleine Runde)	11:00Uhr (Jg. 2016-2021)
Kinderlauf	1,60km (1 große Runde)	11:15Uhr (Jg. 2014-2015)
Jugendlauf	1,60km (1 große Runde)	11:35Uhr (Jg. 2011-2013)
Elite Frauen	5,00km (3 große Runden)	12:15Uhr (Jg. 2018 u. älter)
Elite Männer	5,00km (3 große Runden)	12:45Uhr (Jg. 2008 u. älter)
Firmen- u. Jedermannslauf	5,00km (3 große Runden)	13:15Uhr (Jg. 2010 u. älter)



Startgebühren:

Bambinilauf 500m Startgebühr **5€**

Kinderlauf 1600m Startgebühr **5€**

Jugendlauf 1600m Startgebühr **5€**

Walking 5000m Startgebühr **12€**

Hauptlauf 5000m Startgebühr **12€**

Elite Frauen 5000m Startgebühr **12€**

(Qualifikation 5km unter 23:00min)

Elite Männer 5000m Startgebühr **12€**

Qualifikation 5km unter 21:00min)

Siegerehrung:

Jeder Teilnehmer erhält eine Urkunde und eine selbstgemachte Finishermedaille aus Holz. Geschenke für alle Teilnehmer.

5km Elite Männer und Frauen: Gesamtplatz 1-3 w/m Geldpreise.

5km Hauptlauf: Gesamtplatz 1-3 w/m Gutscheine von Intersport Plum in Trier,

Preise für die AK-Sieger

Geldpreise für die schnellste 2. Runde (M/F) und bei einer Endzeit unter 15:00min. (Männer) sowie 17:30min. (Frauen).

Kinder-, Bambini- und Jugendläufe Preise für Platz 1-3.

*Bei der Siegerehrung für die Kinder-, Bambini und Jugendliche gegen 12:00Uhr überreicht der **Nikolaus** die Geschenke!*

Preis für die schnellste Frau und Mann (5km) aus der Gemeinde Mettlach (Wohnort)!

Die 3 schnellsten Firmen Männer und Frauen sowie Mixed (min. 1 Frau) erhalten Sachpreise (Wertung der schnellsten 3 Läufer einer Firma)!

Preis für den teilnehmerstärksten Vereine / Gruppe an der Veranstaltung!

Veranstalter: Athletic Perl

Ausrichter: Lauf- und Fitness Schule Trailducks,

Zeitnahme und Anmeldung: www.meisterchip.de

Ihr Spezialist für professionelle Zeitnahme und Veranstaltungsbetreuung.

(Vor-)Anmeldung endet Sonntag, am 01.12.2024 um 00:00Uhr.

Nachmeldungen vor Ort möglich.

Duschen stehen in der Gemeinschaftsschule (Saarbrücker Straße) zur Verfügung!

Parkplätze befinden sich auf dem Cloef-Parkplatz, Atrium und an der Gemeinschaftsschule (Saarbrücker Straße).

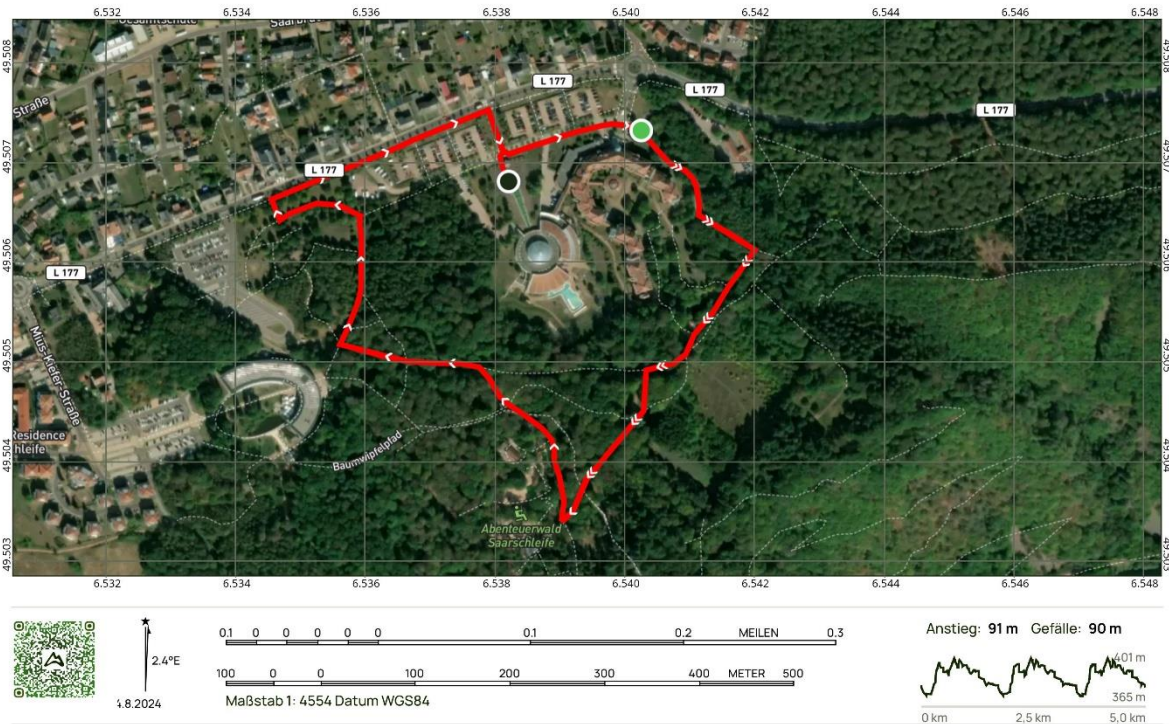
INKLUSION

Bei allen Läufen sind Teilnehmer von Special Olympics sowie Sportler mit oder ohne Beeinträchtigung herzlich willkommen!

Haftung: Für Unfälle, Diebstahl, gesundheitliche oder sonstige Schäden übernimmt der Veranstalter keine Haftung.

Strecke:

Elite-, Firmen-, Jedermannslauf und Walking Strecke 3 Runden (5000m):



Elite und Hauptlauf / Walking 5000m Nikolauslauf
Mettlach, SL

AllTrails

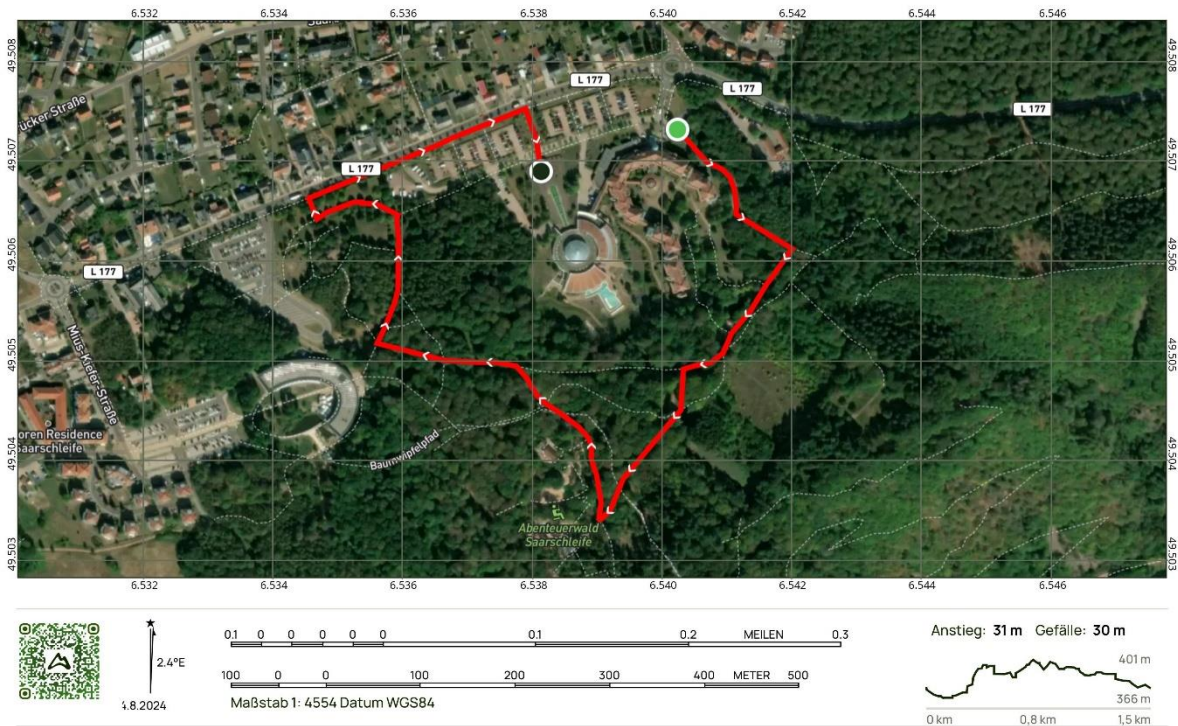
Bambinilauf 1 kleine Runde (500m):



Bambini-500m Strecke Nikolauslauf
Mettlach, SL



Kinder- und Jugendlauf 1 große Runde (1600m):



Kinder- und Jugendlauf 1600m Nikolauslauf
Mettlach, SL

